

目 次

1 荒川野鳥調査の方法	2
(1) 調査期間	2
(2) 調査日時	2
(3) 調査範囲	2
(4) 調査人員	2
(5) 調査手法	2
2 調査結果の概要	3
(1) 調査エリアの環境	3
(2) 野鳥確認種について	3
(3) 野鳥確認個体数について	4
3 調査結果の考察	4
(1) 種ごとの変化	5
(2) 生活形態別変化	7
(3) 多様性	8
4 10年の調査を終えて	9
～ 資 料 編 ～	
1 荒川野鳥調査結果一覧	10
(1) 経年変化総括表	10
(2) 荒川野鳥調査記録表	12
(3) 参考資料 1996年度冬季調査記録	32

【 付 録 】

- 1 あしだち 荒川探鳥ガイドマップ
- 2 《エリア別》1997～2007 荒川調査で見られた野鳥一覧

1 荒川野鳥調査の方法

(1) 調査期間

1997年12月から2007年12月まで
(2000年5月は荒天のため中止している。)

(2) 調査日時

冬鳥調査: 原則として各年12月第1日曜日午前9時開始(2007年からは8時開始)

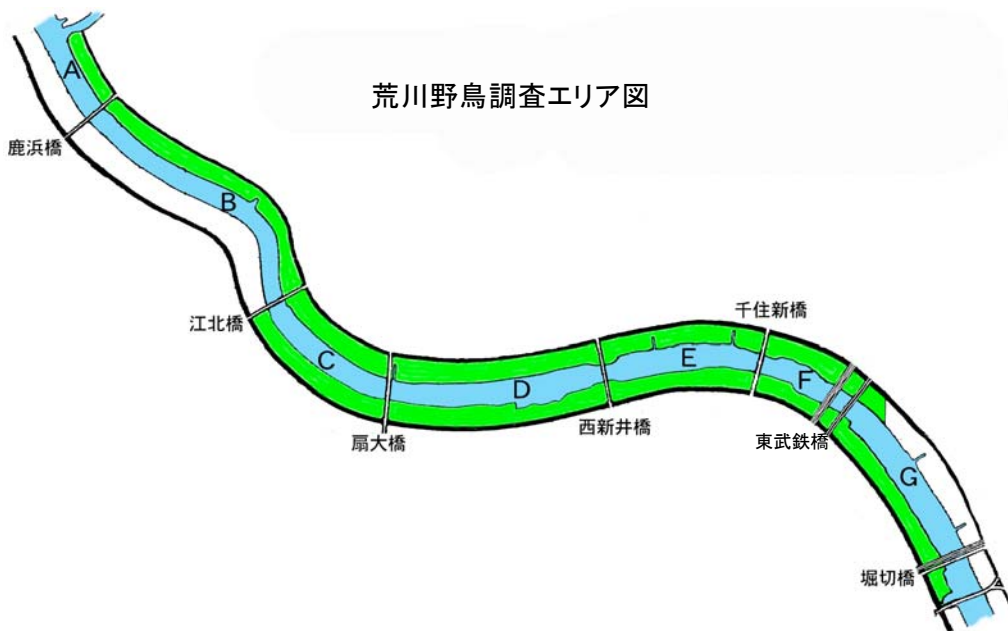
夏鳥調査: 原則として各年5月第4日曜日午前7時開始

(3) 調査範囲

足立区内の荒川河川敷、堤防、水面及び上空

(4) 調査人員

荒川の足立区内上流端から下流端までの両岸(A、Gは区境のため片岸のみ)を橋ごとに区切って調査エリアとし、各エリアごとに2名または3名の会員を配置した。ただし、B右岸はゴルフ場で立ち入りできないため調査から除外している。また、F左岸は千住新橋から東武鉄橋を越えて下流区境までが調査範囲である。



(5) 調査手法

各エリアで同時に下流から上流に向かいラインセンサス※を行う。各エリアの確認数は調査事務局でとりまとめ、対岸との重複カウントを可能な限り修正するなどの調整を行い一覧表とした。

※ ラインセンサス: 概ね2km/h で歩きながら、視界に入った野鳥の種と個体数を記録していく調査法。

2 調査結果の概要

(1)各調査エリアの環境

- ①A(芝川水門～鹿浜橋)左岸:都市農業公園から続く堤防と草原系の河川敷、鹿浜橋近くには小規模の葦原がある。低木・小高木点在。
- ②B(鹿浜橋～江北橋)左岸:堤防上は五色桜、河川敷は高草。江北橋上流に五色桜大橋(首都高)。河川敷には排水路(熊之木)、一部グランド、草地は高草、川岸には熊の木ワンドがある。低木・小高木点在。
- ③C(江北橋～扇大橋)左岸:グランドと草地(中規模緑地)が概ね半々、草地は高草で高圧電流の鉄塔がある。岸辺には葦原がある。低木・小高木が点在。
- ④C(江北橋～扇大橋)右岸:高草地とグランドで、草地は中規模緑地。その先の川岸は葦原。低木・小高木点在。高圧鉄塔あり。
- ⑤D(扇大橋～西新井橋)左岸:ヒューム管ワンド(排水路跡地)とゴルフ練習施設がある。グランドもあるが本木ワンドを含む草地は広く、水辺で葦原になる。木工沈床設置。低木・小高木点在。
- ⑥D(扇大橋～西新井橋)右岸:あらかわ福祉体験広場とグランドが草地と草地の間にある。西新井橋上流の広域緑地は、自然再生地で川岸の葦原へと続く。葦原保守の為、木工沈床があり干潟が出来る。低木・小高木がある。高圧鉄塔あり。
- ⑦E(西新井橋～千住新橋)左岸:二ヶ所に排水機樋管(梅田・川田橋)の水路がある。千住新橋際には高草地。他は全てグランド。低木・小高木点在。
- ⑧E(西新井橋～千住新橋)右岸:西新井橋際の草地は水辺まで葦原。千住新橋際のグランドの先の水辺は長い葦原。そこ以外はグランド。低木・小高木点在。
- ⑨F(千住新橋～東武鉄橋～区境)左岸:中央に五反野ワンド(通称ワンド広場)。千代田・常磐・東武・常磐新線の四線を抱え、東武鉄橋上流側には高草地、常磐ワンド。グランドも二面。区境に足立リバーステーション。低木・小高木点在。
- ⑩F(千住新橋～東武鉄橋)右岸:グランド。虹の広場。グランド、その先常磐線から東武線まで草地。草地の水辺は葦原。四社の鉄橋が架かる。低木・小高木点在。
- ⑪G(東武鉄橋～旧綾瀬川)右岸:東武鉄橋・日ノ出緑地・グランド・京成鉄橋・堀切橋・旧綾瀬川と続く。両鉄橋際には高草。川岸には長い葦原。他はグランド。低木・小高木点在。

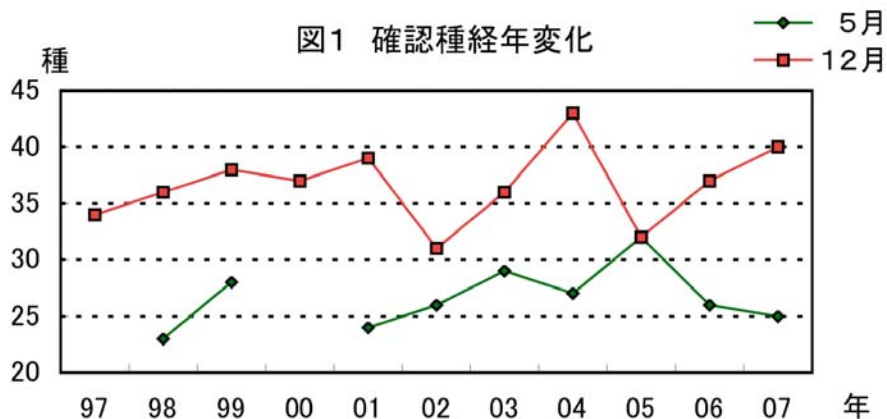
(2)野鳥確認種について

1997年12月から2007年12月までの間の12月及び5月に行った調査で、確認した野鳥の種数は表1のとおりである。

表1 通算確認種数(種)

5月調査	12月調査	通算
44	54	65

また、確認種数の経年変化は図1のとおり、5月調査で平均約27種、12月調査で平均約37種で、毎年変動はあるものの特別な傾向は見られない。



(3) 野鳥確認個体数について

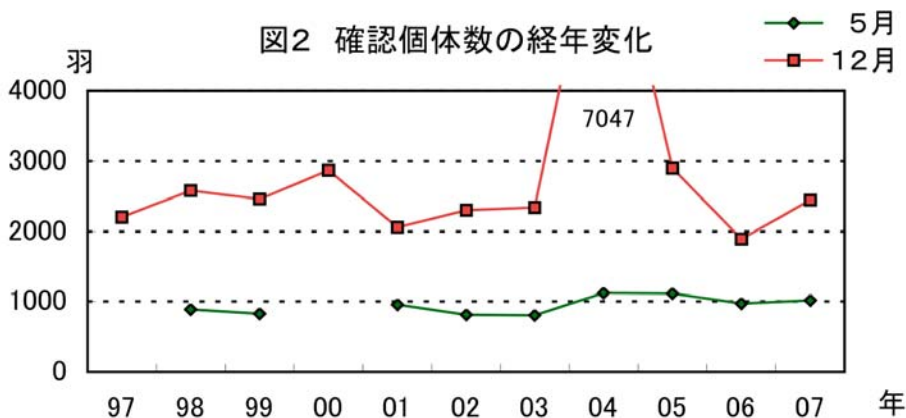
前項と同様、この期間に確認した野鳥の個体数は表2のとおりである。ただし、5月調査が2回少ない点は留意されたい。

表2 確認個体数(羽)

5月調査	12月調査	通算
8,529	30,781	39,310

確認された野鳥の個体数の経年変化は図2のとおり、5月調査で平均約950羽、12月調査では突出している2004年を除いて平均約2,400羽で、概ね横ばいと言える。

※ 2004年12月はユリカモメ確認数5,354羽という値が大きく影響しており、ユリカモメを除く合計では2004年も概ね平均の個体数である。なお、ユリカモメの大群が出現したのは、調査前夜に季節はずれの台風襲来があったため、内陸に避難したものと考えられる。



3 調査結果の考察

この調査期間内において、ここで見られる野鳥全体としては大きな変化はないように見える。しかし、個別の種や生活形態ごとに探ると様々な様相が見える。

(1)種ごとの変化

- 1) **カワウ**: 多少の増減はあるものの、5月調査で50羽前後、12月調査では100羽を上回る数が観察されることが多い。
- 2) **サギ類**: かつて多かったゴイサギがねぐらの消失とともに姿を消しつつあるが、一方でコサギは近年やや増加しているように見える。アオサギは概ね横ばいである。
- 3) **カモ類**: 渡らないカルガモのみとなる5月調査では概ね20羽以上が観察できる。区内各所で繁殖の情報はあるが、この調査では荒川河川敷での繁殖は未確認である。12月調査では、かつて圧倒的であったオナガガモがほとんど姿を消し、近年ではヒドリガモが優先している。海ガモも、かつては普通に見られたがキンクロハジロ、ホシハジロともに激減し、カモ全体でも個体数は減少している。
- 4) **チョウゲンボウ**: 繁殖も確認されており、少なくとも1ペアの定着は確実に見られる。
- 5) **クイナ類**: 12月調査では、オオバンが増加しバンがほとんど見られなくなった。オオバンが増えているのは全国的な傾向のようである。
- 6) **シギ・チドリ類**: コチドリはやや増加傾向にあり、イソシギは明らかに増加している。また、キアシシギが近年は少数ながら姿を見せている。
- 7) **カモメ類**: ユリカモメが圧倒的に多い。セグロカモメは数は少ないがやや増加傾向が見える。また、5月調査では近年コアシサシがよく見られるようになった。
- 8) **キジバト**: 明らかに減少傾向が見られる。
- 9) **ヒバリ**: かつては当たり前のように聴けた春の河川敷のヒバリの声もほとんど聞かれなくなり、荒川では姿を消そうとしている。
- 10) **ツバメ類**: ツバメは概ね横ばいであるが、イワツバメがほとんど見られなくなった。
- 11) **セキレイ類**: ハクセキレイは荒川で多く見られる野鳥で、5月調査に比べ12月調査では個体数が著しく増える。個体数は概ね横ばいである。タヒバリも変化が大きいものの一定数は見られるようである。



(ヒドリガモ)



(ユリカモメ)



(ヒバリ)

12) **ヒヨドリ**:市街地では数多く見られるが、5月調査では意外に少なく、減少傾向も見える。12月調査では個体数は多いが年により変動が大きく傾向はつかめない。

13) **モズ**:5月調査ではほとんど見られない。12月調査では個体数に大きな変化はない。

14) **ジョウビタキ**:12月調査では増加傾向が見える。

15) **ツグミ**:12月調査では変動が大きい、例年概ね20羽以上が見られるようである。

16) **ウグイス類**:12月調査ではウグイスの増加が見られるが、5月調査でオオヨシキリの明らかな減少が目につく。葦原の消長との関連をうかがわせる。セッカもやや減少傾向にある。



(オオヨシキリ)

17) **シジュウカラ**:市街地では以前から見られているが、河川敷では2001年以降見られるようになった。樹木の生長と関わりが示唆される。

18) **メジロ**:市街地では以前から見られているが、河川敷では2003年以降よく見られるようになった。

19) **ホオジロ類**:12月調査では、アオジとオオジュリンは増加傾向が見えるが、ホオジロは個体数も少なく横ばいである。



(アオジ)

20) **カワラヒワ**:5月調査、12月調査とも増加傾向が見える。

21) **スズメ**:5月調査は150羽弱、12月調査は400羽前後で変動しながら観察されている。12月には若鳥が数多く含まれているものの、冬を生き延びられるのは全体の1/3程度ということなのであろう。あるいは、近年のスズメの移動についての研究もあり、冬と春は別の集団という見方もできる。

22) **ムクドリ**:スズメとは逆に、5月調査で多く12月調査では少ない。5月と12月とは移動した別の個体群とも考えられる。また、5月調査では明らかに増加傾向にある一方、12月調査では2000年から2005年をピークに減少に転じているように見える。

23) **カラス類**:ハシボソガラスはどちらの調査でも概ね20羽弱で推移している。ハシブトガラスは5月調査では2004年頃、12月調査では2003年頃までに最盛期を終えて現在では減少に向かっていているように見える。しかし2007年5月調査では再び大きな値を示しており即断はできない。

※ 上で複数の種をまとめて記述する際、「類」と表示しているが、これは分類学上の表現でなく、概ね「科」のレベルに相当するグループとしてまとめている。

(2) 生活形態別変化

野鳥が数を増減させる要因として、採餌・営巣・休息などの場所の状況があげられる。そこで、試みに確認種を次のように区分し、変化を調べてみた。

水鳥	採餌や休息場所として水または水辺に大きく依存している種
	カイツブリ科・カワウ・サギ科・ガンカモ科・クイナ科・シギ科・セイタカシギ・カモメ科・セグロセキレイ・カワセミ・イソヒヨドリ
葦鳥	採餌・営巣・休息などを葦に大きく依存している種
	コヨシキリ・オオヨシキリ・オオジュリン
草鳥	採餌・営巣・休息などを草原や裸地に大きく依存している種
	チョウゲンボウ・コチドリ・コミズク・ヒメアマツバメ・ヒバリ・ツバメ科・ハクセキレイ・タヒバリ・ツグミ・セッカ・アオジ・カワラヒワ・スズメ・ムクドリ
樹鳥	採餌・営巣・休息などを樹木に依存する種及び上に含まれない種
	ワシタカ科・キジバト・ヒヨドリ・モズ・ジョウビタキ・ウグイス・シジュウカラ・メジロ・ホオジロ・ベニマシコ・シメ・ハシボソガラス・ハシブトガラス

(※ 葦鳥は、葦原の消長との関係を考慮し、あえて区分した。)

(1) 水鳥は、5月調査では比較的少ない。

一方12月調査では、カモを中心とする冬鳥が飛来し、水鳥がほぼ過半を占めている。

(2) 葦鳥は、5月調査では事実上オオヨシキリが対象である。ほぼどのエリアでも減少している。特にEエリアでの減少が著しい。

一方12月調査での対象は事実上オオジュリンで、個体数は少ないものの両岸でほぼ継続的に記録があり、2007年には大きく増加している。

図3 生活形態別個体数変化(5月調査)

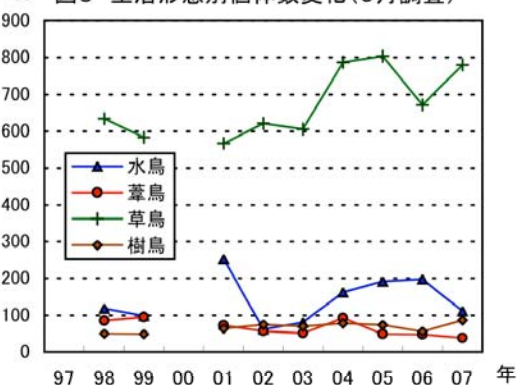


図4 生活形態別個体数変化(12月調査)

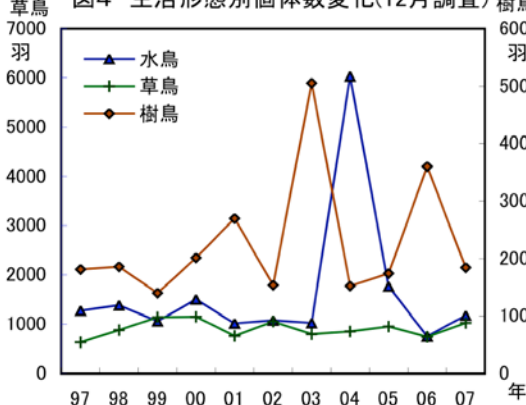
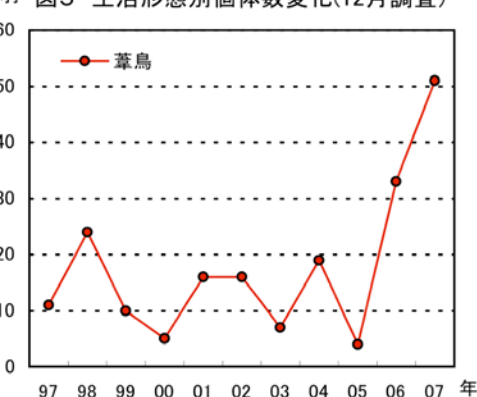


図5 生活形態別個体数変化(12月調査)



(3) 草鳥は、5月調査ではどのエリアでも他を圧倒しており、その中心はスズメ・ムクドリ及びツバメ類である。12月調査では、タヒバリやツグミなどをはじめとする冬鳥の飛来もあり、5月調査より個体数がやや多くなり、2004年、2005年を除くと水鳥とほぼ拮抗する数となっている。

(4) 樹鳥は、5月、12月の調査とも、どのエリアでもあまり大きな変化はなく、全体でもほぼ一定の個体数が見られる。12月に個体数が多くなるのは、冬鳥の飛来や群れの形成も一因と考えられる。(※ 図4のグラフ: 樹鳥の目盛りは右側)

(3) 多様性

多様な生物が生息する環境ほど自然が豊かと言える。荒川河川敷には森林や溪流があるわけではなく、水面・干潟・葦原・草原あとは低木と高木が少々という限られた要素の中で生物が暮らしている。当然、野鳥も比較的高次の消費者としてこの環境に依存して生きている。ついては、野鳥の調査を通じて荒川の環境を定量的に測るための試みとして、代表的な物差しのひとつであるシャノン-ウィナーの多様度指数を用いて計算を行ってみた。下のグラフはその結果を図示したものである。

図6 多様度経年変化(5月調査全エリア平均)

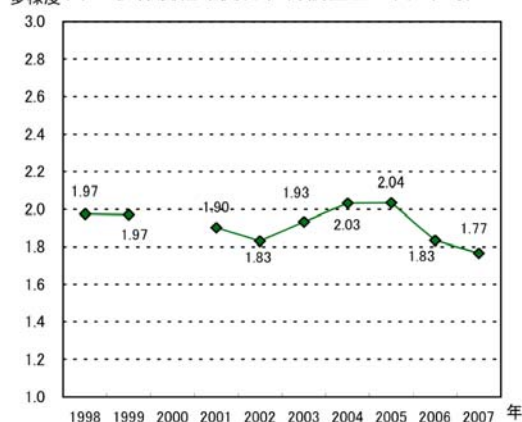
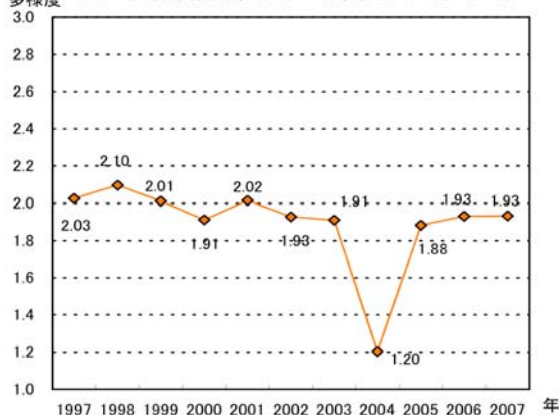


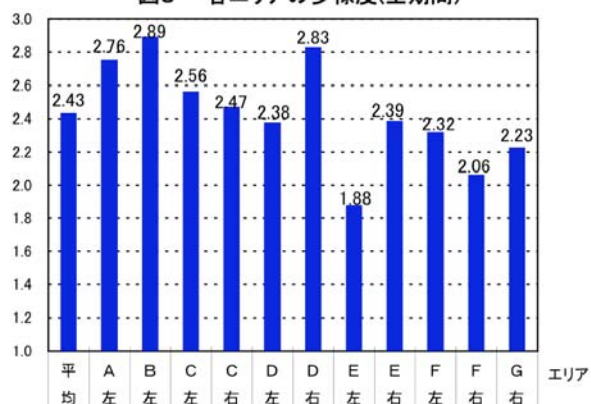
図7 多様度経年変化(12月調査全エリア平均)



これによると、5月は緩やかではあるが低下傾向にあり、12月はやや低下あるいは横ばいと言える。図7の2004年12月はユリカモメの大群出現により数字の上での多様度が低下したものである。

またエリア別で見ると、下流側に比べ上流側の方がやや多様度が高いように思われる。

図8 各エリアの多様度(全期間)



※ この指数は概ね1.5から3.5の間にあるのが普通である。ただし、図のように経時的変化や地域間比較には有効だが、種の重要性や特殊性、生態系上の位置などは考慮しないなど、これだけで議論できないことも多い。

4 10年の調査を終えて

10年間を一応の区切りとしてこれまでの記録を見直し、野鳥の生息状況やさらには荒川の自然環境などについても考えてみることは、足立区を活動の拠点とする「足立・自然にふれあう会」として大きな意義のあることと考えます。

もちろん1年にたった2日の調査という限られたものですが、記録を読み直してみると、私たちが漠然と感じていた鳥相の変化が数値化でき、明確に見えてきました。かつて当たり前に見られたヒバリが、現在では見ることもまれな鳥となっています。グランド整備やノラネコの増加などをはじめとした近年の河川敷の状況と符合します。一方、カモ類の中での栄枯盛衰については、荒川というよりもっと大きな要因があるのかもしれない。また、猛禽のチョウゲンボウが定着していることは、チョウゲンボウの生息を支える生態系の容量が、この種の定着を可能にするほどの豊かさで維持されており、野鳥の個体数に大きな変化がないことも、この生態系が維持されていることを別の視点から示しているようにも見えます。ただ、ひとつがいが限度と思われる状況に生息環境の厳しさがうかがわれます。

しかしながら、いざ保存してある記録を解きほぐし、そこから何が見えてくるか力不足ながら試みてみると、いろいろな点で調査の不十分さが見えてきました。端的に言えば、我々は一生懸命野鳥を観察しても、野鳥の背後にある環境までは明確に意識していませんでした。その結果として私たちのフィールドである荒川を、この野鳥調査を通して十分に見つめることはかないませんでした。窮余の策として、この調査期間の生息環境に関わるデータが得られればと、河川敷の工事記録も提供していただき照合してみましたが、必ずしも明確な答えは得られませんでした。

今回のまとめは、言うまでもなく私たち素人が集まり、手さぐりで行ったものです。十分に掘り下げてデータを読み解けたとは考えておりません。この冊子をご覧になった方々から、いろいろな視点からさらに多くの助言をいただければ幸いです。

調査は現在も継続されています。これまでの調査を踏まえ、より深く、より精度を上げて、もっともっと荒川の自然を知る努力を重ねていきたいと思えます。

この紙面を借りて、調査に参加された多くの会員の皆様、ご協力くださった会員以外の方々、調査結果を広く周知してくださった荒川ビジターセンター、多様性の検証技法をご教授くださった埼玉県自然観察センター、工事記録をご提供くださった荒川下流河川事務所、写真をご提供くださった会員及び会員外の方々に深く感謝申し上げるとともに、今後もさらなるご支援ご協力をお願いいたします。

～ 荒川野鳥調査資料編 ～

資料1 経年変化総括表(5月調査)

種名	98	99	01	02	03	04	05	06	07	累計
カワウ	34	28	74	25	28	66	59	39	54	407
ゴイサギ	0	2	0	1	2	1	2	1	0	9
ササゴイ	0	0	0	0	0	0	2	0	0	2
アマサギ	0	0	0	0	0	0	8	0	0	8
ダイサギ	4	3	2	1	1	12	26	9	5	63
コサギ	6	4	1	1	2	2	1	2	6	25
アオサギ	1	0	7	0	7	7	4	3	2	31
マガモ	0	0	0	0	0	0	1	0	0	1
カルガモ	27	42	40	27	29	19	25	58	21	288
チョウゲンボウ	4	3	0	4	6	5	12	0	6	40
キジ	1	2	0	0	0	0	0	0	0	3
バン	1	4	0	0	0	0	4	0	0	9
オオバン	0	0	0	0	1	1	0	1	0	3
コチドリ	2	2	1	3	1	2	4	6	5	26
キアシシギ	0	1	0	0	2	21	1	10	4	39
イソシギ	0	2	1	3	1	0	0	5	5	17
ユリカモメ	0	3	91	0	2	14	6	0	4	120
セグロカモメ	0	0	1	0	0	2	0	0	0	3
カモメ	0	0	0	0	1	1	0	0	0	2
ウミネコ	0	0	7	0	0	0	3	4	3	17
コアジサシ	45	10	29	3	5	17	49	66	6	230
キジバト	13	16	24	6	12	16	3	10	7	107
ヒメアマツバメ	0	0	0	0	5	0	3	0	0	8
カワセミ	0	0	0	1	0	0	1	0	1	3
ヒバリ	38	46	31	34	19	21	19	16	2	226
ツバメ	71	43	33	60	57	120	104	48	82	618
イワツバメ	32	29	24	17	25	9	10	4	0	150
ハクセキレイ	42	26	8	17	17	20	27	14	20	191
セグロセキレイ	0	0	0	1	0	0	0	0	0	1
タヒバリ	0	1	0	0	0	0	0	0	0	1
ヒヨドリ	1	1	0	7	4	3	6	2	0	24
モズ	0	0	1	0	0	0	0	0	0	1
ツグミ	0	0	0	1	0	0	0	0	0	1
ウグイス	0	0	0	0	0	0	1	0	0	1
コヨシキリ	0	0	0	0	1	0	0	0	0	1
オオヨシキリ	86	94	73	57	50	93	49	48	39	589
セッカ	20	19	46	21	25	25	20	9	10	195
シジュウカラ	0	0	0	2	0	0	0	8	0	10
メジロ	0	1	0	0	0	0	0	0	1	2
カワラヒワ	13	2	6	7	18	39	17	15	21	138
スズメ	146	123	143	154	162	212	214	109	139	1402
ムクドリ	265	289	275	302	271	335	374	451	496	3058
ハシボンガラス	11	13	10	19	18	19	27	12	17	146
ハシブトガラス	25	18	30	41	36	40	37	24	62	313
種合計	23	28	24	26	29	27	32	26	25	44
個体合計	888	827	958	815	808	1122	1119	974	1018	8529

水鳥
 葦鳥
 草鳥
 樹鳥

資料2 経年変化総括表(12月調査)

種名	97	98	99	00	01	02	03	04	05	06	07	累計
カイツブリ	1	0	1	0	0	0	0	0	0	1	0	3
ハジロカイツブリ	0	0	0	0	0	0	0	0	0	1	0	1
カンムリカイツブリ	0	0	0	0	1	0	0	0	0	0	0	1
カワウ	298	64	123	136	294	131	52	98	306	41	99	1642
ゴイサギ	0	0	2	14	12	0	0	3	0	0	1	32
ダイサギ	6	7	6	4	7	5	0	6	3	2	2	48
コサギ	15	12	13	11	2	5	2	3	1	5	5	74
アオサギ	4	0	2	0	2	9	1	2	1	1	3	25
マガモ	2	1	0	2	1	0	2	2	1	0	0	11
カルガモ	17	36	43	60	13	74	42	69	28	6	11	399
コガモ	55	82	19	32	12	17	38	211	19	14	20	519
ヒドリガモ	71	127	20	155	23	127	22	153	512	0	291	1501
オナガガモ	277	208	121	135	80	36	26	69	60	3	2	1017
ホシハジロ	49	49	41	73	7	3	2	8	0	1	0	233
キンクロハジロ	51	65	15	13	4	0	0	5	1	0	12	166
トビ	0	0	0	1	0	0	0	1	0	0	0	2
オオタカ	0	0	0	0	0	0	0	1	0	0	0	1
チョウゲンボウ	5	3	2	3	2	2	0	5	3	0	2	27
バン	0	5	1	2	1	0	1	0	0	0	1	11
オオバン	0	1	0	1	0	2	7	8	29	18	33	99
イソシギ	9	7	2	8	7	13	7	10	16	15	20	114
セイタカシギ	0	0	0	0	0	0	0	0	0	2	0	2
ユリカモメ	402	707	621	823	522	630	791	5354	773	612	646	11881
セグロカモメ	18	16	28	37	21	28	28	22	14	25	34	271
オオセグロカモメ	0	0	1	1	1	0	0	0	1	1	0	5
カモメ	0	2	0	0	0	0	0	0	0	0	0	2
ウミネコ	1	1	5	1	4	0	1	5	1	1	1	21
キジバト	32	5	33	13	10	9	8	8	9	6	3	136
コミスク	0	0	0	0	0	0	0	1	0	0	0	1
カワセミ	0	0	0	0	0	0	1	0	0	0	0	1
ヒバリ	32	19	11	11	3	4	3	2	0	0	2	87
ハクセキレイ	82	113	80	83	112	95	91	109	90	69	98	1022
セグロセキレイ	0	0	1	0	0	0	0	0	0	0	0	1
タヒバリ	13	4	0	0	4	7	0	51	17	3	15	114
ヒヨドリ	20	77	30	74	129	14	305	47	24	246	80	1046
モズ	8	9	8	8	7	9	12	6	5	9	11	92
ジョウビタキ	2	1	3	3	5	8	10	5	2	5	9	53
イソヒヨドリ	0	0	0	0	0	0	0	0	0	0	1	1
ツグミ	2	76	30	5	29	24	52	31	2	100	17	368
ウグイス	0	3	4	4	9	3	10	9	4	8	15	69
セッカ	2	2	3	7	3	0	1	9	0	2	3	32
シジュウカラ	0	0	0	0	4	0	4	3	0	10	2	23
メジロ	0	0	0	0	0	0	3	4	0	8	6	21
ホオジロ	5	8	6	10	18	8	14	8	7	2	10	96
アオジ	16	25	13	14	27	46	36	26	24	33	38	298
オオジュリン	11	24	10	5	16	16	7	19	4	33	51	196
カワラヒワ	18	69	37	1	84	13	197	78	0	119	125	741
ベニマシコ	0	0	0	0	0	0	0	2	0	1	0	3
シメ	0	0	0	0	0	0	0	0	0	0	1	1
スズメ	410	460	785	625	423	500	380	318	435	272	611	5219
ムクドリ	59	109	182	404	71	361	39	218	381	148	116	2088
オナガ	0	0	1	0	0	0	5	2	0	0	2	10
ハシボソガラス	55	9	12	13	13	13	19	15	45	22	14	230
ハシブトガラス	59	74	43	75	75	90	115	41	78	43	31	724
種合計	34	36	38	37	39	31	36	43	32	37	40	54
個体数合計	2107	2480	2358	2867	2058	2302	2334	7047	2896	1888	2444	30781

水鳥
 葦鳥
 草鳥
 樹鳥

資料3 荒川野鳥調査記録(1997年12月) 調査日時/1997年12月13日(日)9:00~11:00

科名	観察場所	A	B	C		D		E		F		G	合計
	種名	左	左	左	右	左	右	左	右	左	右	右	
カイツブリ	カイツブリ										1		1
	ハジロカイツブリ												0
	カムリカイツブリ												0
ウ	カワウ	5	47	27	6	58	54	31	36	12	9	13	298
サギ	ゴイサギ												0
	ダイサギ			1	1	2	1	1					6
	コサギ		3	3	2		1	2	1	1	1	1	15
	アオサギ		1			1	2						4
ガンカモ	マガモ											2	2
	カルガモ	3						2	8	4			17
	コガモ		12	9	3	3	10	6		4	7	1	55
	ヒドリガモ		52					3	7			9	71
	オナガガモ	60	2	15	18	25	11	72	6	59	8	1	277
	ホシハジロ	35					1	12			1		49
	キンクロハジロ	25				1	4	9	1	6	1	4	51
ワシタカ	トビ												0
	オオタカ												0
ハヤブサ	チョウゲンボウ		1	1	1					1		1	5
	クイナ												0
シギ	オオバン												0
	イソシギ	1	2	1			1	1	1			2	9
セイタカシギ	セイタカシギ												0
カモメ	ユリカモメ	12	3	11	2	48	22	113	26	17	48	100	402
	セグロカモメ		4	2	1		6	1	1	2	1		18
	オオセグロカモメ												0
	カモメ												0
	ウミネコ		1										1
ハト	キジバト	2	6	1	1	3	6	9	1	3			32
フクロウ	コミズク												0
カワセミ	カワセミ												0
ヒバリ	ヒバリ		15	2	8	1	2	1	3				32
セキレイ	ハクセキレイ	5	6	8	7	7	4	6	12	14	9	4	82
	セグロセキレイ												0
	タヒバリ		2	9		2							13
ヒヨドリ	ヒヨドリ	15		4					1				20
モズ	モズ				3	3		1		1			8
ヒタキ ツグミ亜科	ジョウビタキ						1			1			2
	イソヒヨドリ												0
	ツグミ			2									2
ヒタキ ウグイス亜科	ウグイス												0
	セッカ							2					2
シジュウカラ	シジュウカラ											0	
メジロ	メジロ												0
ホオジロ	ホオジロ			1	2	1	1						5
	アオジ		5	2	3			1	1	4			16
	オオジュリン	2		6					1	2			11
アトリ	カワラヒワ				2	2	10		1	3			18
	ベニマシコ												0
	シメ												0
ハタオリドリ	スズメ	42	33	71	53		18	37	80	39	15	22	410
ムクドリ	ムクドリ	20		2		2	1	6	1	22	4	1	59
カラス	オナガ												0
	ハシボソガラス		1		13	3	2	5	28	2		1	55
	ハシブトガラス		2	6	26	14	11						59
観察総個体数		227	198	184	152	176	169	321	216	198	104	162	2107
観察種数		13	19	21	18	17	21	21	19	20	11	14	34
外来種	ベニスズメ		25					3					28

資料4 荒川野鳥調査記録(1998年5月) 調査日時/1998年5月24日(日) 7:00~9:00

科名	観察場所	A	B	C		D		E		F		G	合計
	種名	左	左	左	右	左	右	左	右	左	右	右	
ウ	カワウ	2	7	7	7	1	2		1	2	2	3	34
サギ	ゴイサギ												0
	ササゴイ												0
	アマサギ												0
	ダイサギ		2		1		1						4
	コサギ			2				2		2			6
	アオサギ	1											1
ガンカモ	マガモ												0
	カルガモ	6	1	6	2	4	7	1					27
ハヤブサ	チョウゲンボウ		1							1	2		4
キジ	キジ					1							1
クイナ	バン			1									1
	オオバン												0
チドリ	コチドリ				2								2
シギ	キアシシギ												0
	イソシギ												0
カモメ	ユリカモメ												0
	セグロカモメ												0
	カモメ												0
	ウミネコ												0
	コアジサシ	4	6	3	13	2	7	3	2		1	4	45
ハト	キジバト	3	1	1	5		2	1					13
アマツバメ	ヒメアマツバメ												0
カワセミ	カワセミ												0
ヒバリ	ヒバリ		4	5	9	9	3	3			1	4	38
ツバメ	ツバメ	7	5	4	8	3	27	3	5	2	2	5	71
	イワツバメ	5			27								32
セキレイ	ハクセキレイ	5	3	6	12	1	3	5		5	1	1	42
	セグロセキレイ												0
	タヒバリ												0
ヒヨドリ	ヒヨドリ				1							1	
モズ	モズ												0
ツグミ亜科	ツグミ												0
ウグイス亜科	ウグイス												0
	コヨシキリ												0
	オオヨシキリ	3	25	6	5	5	16	2	10	7	1	6	86
	セッカ	2			7		6	1		4			20
シジュウカラ	シジュウカラ											0	
メジロ	メジロ											0	
アトリ	カワラヒワ	8					5						13
ハタオリドリ	スズメ	12	22	2	18	11	8	6	34	14	2	17	146
ムクドリ	ムクドリ	12	29	7	21	26	27	25	23	41	28	26	265
カラス	ハシボソガラス	2		1	1		2			2	2	1	11
	ハシブトガラス	1	3	1	5	5	3	1	1	2	1	2	25
観察総個体数		73	109	52	144	68	119	53	76	82	43	69	888
観察種数		15	13	14	17	11	15	12	7	11	11	10	23

資料5 荒川野鳥調査記録(1998年12月) 調査日時/1998年12月6日(日)9:00~11:00

科名	観察場所	A	B	C		D		E		F		G	合計
	種名	左	左	左	右	左	右	左	右	左	右	右	
カイツブリ	カイツブリ												0
	ハジロカイツブリ												0
	カムムリカイツブリ												0
ウ	カワウ	2	18	7		6	10	4	4	7	3	3	64
サギ	ゴイサギ												0
	ダイサギ	2	1	1			1	1		1			7
	コサギ		1	1	1		2			1	3	3	12
	アオサギ												0
ガンカモ	マガモ		1										1
	カルガモ	10	13					6	5	1		1	36
	コガモ		31				42	4		4	1		82
	ヒドリガモ		56	50								21	127
	オナガガモ	45	3	21	21	17	15	30	1	42	13		208
	ホシハジロ	40					1	8					49
ワシタカ	キンクロハジロ	34					10	4	3	7	7		65
	トビ												0
ハヤブサ	オオタカ												0
	チョウゲンボウ	1	1							1			3
クイナ	バン			5									5
	オオバン						1						1
シギ	イソシギ	1	2	1		1	2						7
セイタカシギ	セイタカシギ												0
カモメ	ユリカモメ	59	66	39	20	33	160	20	27	48	156	79	707
	セグロカモメ	2	2		5			2	1	4			16
	オオセグロカモメ												0
	カモメ	2											2
	ウミネコ					1							1
ハト	キジバト	1					1				3	5	
フクロウ	コミズク											0	
カワセミ	カワセミ											0	
ヒバリ	ヒバリ				6		3	6		3		1	19
セキレイ	ハクセキレイ	5	8	17	14	9	5	10	21	4	7	13	113
	セグロセキレイ												0
	タヒバリ		1						3				4
ヒヨドリ	ヒヨドリ	5	19	3		2	4		6	5	30	3	77
モズ	モズ	1		2	1	2	2		1				9
ヒタキ ツグミ亜科	ジョウビタキ									1			1
	イソヒヨドリ												0
	ツグミ	1	11	11	7	9	2	10	13	6	3	3	76
ヒタキ ウグイス亜科	ウグイス								2	1			3
	セッカ					2							2
シジュウカラ	シジュウカラ												0
メジロ	メジロ												0
ホオジロ	ホオジロ		3				2			3			8
	アオジ		2	2		2	10	3		2	1	3	25
	オオジュリン	1	12	1			3	2	5				24
アトリ	カワラヒワ	5	3		2	9	30	9	2	1	4	4	69
	ベニマシコ												0
	シメ												0
ハタオリドリ	スズメ	35	19	32	125	13	20	17	78	4	68	49	460
ムクドリ	ムクドリ	35	5	10	16			2	5	21	15		109
カラス	オナガ												0
	ハシボソガラス	1	1	1	1				3		2		9
	ハシブトガラス		3	5	13	2	27	4	10	5	3	2	74
観察総個体数		288	282	209	232	110	351	142	193	169	316	188	2480
観察種数		21	24	18	13	15	21	18	19	21	15	14	36

資料6 荒川野鳥調査記録(1999年5月) 調査日時/1999年5月23日(日) 7:00~9:00

科名	観察場所	A	B	C		D		E		F		G	合計
	種名	左	左	左	右	左	右	左	右	左	右	右	
ウ	カワウ	4	2	4	1	5	3	1	3	1	1	3	28
サギ	ゴイサギ						1		1				2
	ササゴイ												0
	アマサギ												0
	ダイサギ	2						1					3
	コサギ	1	1	1			1						4
	アオサギ												0
ガンカモ	マガモ												0
	カルガモ	3	9	17	1	1	2	5	3			1	42
ハヤブサ	チョウゲンボウ									2	1		3
キジ	キジ					1	1						2
クイナ	バン			3		1							4
	オオバン												0
チドリ	コチドリ			2									2
シギ	キアシシギ					1							1
	イソシギ	1								1			2
カモメ	ユリカモメ						1		1	1			3
	セグロカモメ												0
	カモメ												0
	ウミネコ												0
	コアジサシ	7				3							10
ハト	キジバト	1	4	2	1	2	2	2	1	1			16
アマツバメ	ヒメアマツバメ												0
カワセミ	カワセミ												0
ヒバリ	ヒバリ	2	5	2	17	4	9	2	1	1		3	46
ツバメ	ツバメ	3	6	4	6	5	6	2	3	3	5		43
	イワツバメ	1		3	17		5		3				29
セキレイ	ハクセキレイ	5	2	5		1	2	4	1	4	2		26
	セグロセキレイ												0
	タヒバリ			1									1
ヒヨドリ	ヒヨドリ							1					1
モズ	モズ												0
ツグミ亜科	ツグミ												0
ウグイス亜科	ウグイス												0
	コヨシキリ												0
	オオヨシキリ	1	12	8	3	15	14	8	15	5	1	12	94
	セッカ		2	1	7	4	5						19
	シジュウカラ	シジュウカラ											0
メジロ	メジロ									1		1	
アトリ	カワラヒワ	1							1				2
ハタオリドリ	スズメ	2	7	21	25	10	10	12	7	15	7	7	123
ムクドリ	ムクドリ	12	19	23	18	24	30	39	28	51	20	25	289
カラス	ハシボソガラス	3	1					2	1	2	2	2	13
	ハシブトガラス			2	3	3	3		4	1	2		18
観察総個体数		49	70	99	99	80	95	79	73	88	42	53	827
観察種数		16	12	16	11	15	16	12	15	13	10	7	28

資料7 荒川野鳥調査記録(1999年12月) 調査日時/1999年12月5日(日)9:00~11:00

科名	観察場所	A	B	C		D		E		F		G	合計
	種名	左	左	左	右	左	右	左	右	左	右	右	
カイツブリ	カイツブリ						1						1
	ハジロカイツブリ												0
	カムリカイツブリ												0
ウ	カワウ	5	26	18		13	6	11	11	14	8	11	123
サギ	ゴイサギ						2						2
	ダイサギ		2	3		1							6
	コサギ	1		4	1		2	1		3	1		13
	アオサギ					1			1				2
ガンカモ	マガモ												0
	カルガモ	6	4		2	2	11	7	9			2	43
	コガモ		4	2		4				6		3	19
	ヒドリガモ	6	4						1			9	20
	オナガガモ	18	10	6	9		7	43	1	3	17	7	121
	ホシハジロ	18				2		12	3			6	41
	キンクロハジロ						6	5				4	15
ワシタカ	トビ												0
	オオタカ												0
ハヤブサ	チョウゲンボウ		1							1			2
クイナ	バン			1									1
	オオバン												0
シギ	イソシギ						2						2
セイタカシギ	セイタカシギ												0
カモメ	ユリカモメ	25	34	9	5	34	11	205	43	110	85	60	621
	セグロカモメ	1		4	1	2	2	3		5	1	9	28
	オオセグロカモメ						1						1
	カモメ												0
	ウミネコ					4				1			5
ハト	キジバト	2	9	5		3	5		2	4	1	2	33
フクロウ	コミズク												0
カワセミ	カワセミ												0
ヒバリ	ヒバリ		2	1	5		2	1					11
セキレイ	ハクセキレイ	8	4	11	5	7	3	13	12	6	5	6	80
	セグロセキレイ		1										1
	タヒバリ												0
ヒヨドリ	ヒヨドリ	13		1		4	6		2		2	2	30
モズ	モズ		1	2	1	1	2			1			8
ヒタキ ツグミ亜科	ジョウビタキ		1				1		1				3
	イソヒヨドリ												0
	ツグミ		1	1		8	4	7	1	2		6	30
ヒタキ	ウグイス	1					2	1					4
ウグイス亜科	セッカ	1		1					1				3
シジュウカラ	シジュウカラ												0
メジロ	メジロ												0
ホオジロ	ホオジロ						3	3					6
	アオジ			1			6	5			1		13
	オオジュリン						3	4	3				10
アトリ	カワラヒワ	7				10	17		3				37
	ベニマシコ												0
	シメ												0
ハタオリドリ	スズメ	12	33	91	50	10	30	145	51	113	50	200	785
ムクドリ	ムクドリ	20	6	4	20	17	6	34	15	44	4	12	182
カラス	オナガ	1											1
	ハシボソガラス	2		1	1		2	1	1	2	2		12
	ハシブトガラス		5	3	1	8	13	3	2	5	1	2	43
観察総個体数		147	148	169	101	131	156	504	163	320	178	341	2358
観察種数		18	18	20	12	18	27	19	19	16	13	16	38

資料8 荒川野鳥調査記録(2000年12月) 調査日時/2000年12月3日(日)9:00~11:00

科名	観察場所 種名	A	B	C		D		E		F		G	合計
		左	左	左	右	左	右	左	右	左	右	右	
カイツブリ	カイツブリ												0
	ハジロカイツブリ												0
	カンムリカイツブリ												0
ウ	カワウ	5	63	11	3	3	5	2	6	12	12	14	136
サギ	ゴイサギ					9	5						14
	ダイサギ		1		1	1	1						4
	コサギ		2	7						1	1		11
	アオサギ												0
ガンカモ	マガモ		2										2
	カルガモ	4	10	2	13	1	8	2	10			10	60
	コガモ		7	13		2		2	1	4	2	1	32
	ヒドリガモ	2	5	2	10			2			5	129	155
	オナガガモ	21	2	1		6	6	51	9	6	33		135
	ホシハジロ	31					30	12					73
	キンクロハジロ	1								6	6		13
ワシタカ	トビ								1				1
	オオタカ												0
ハヤブサ	チョウゲンボウ		1	1							1		3
クイナ	バン		1							1			2
	オオバン											1	1
シギ	イソシギ		3	2				2			1		8
セイタカシギ	セイタカシギ												0
カモメ	ユリカモメ	22	71	40	12	128	126	95	122	52	104	51	823
	セグロカモメ	4	12	8				2	2	5	3	1	37
	オオセグロカモメ			1									1
	カモメ												0
	ウミネコ					1							1
ハト	キジハト		4			4	2		1		1	1	13
フクロウ	コミズク												0
カワセミ	カワセミ												0
ヒバリ	ヒバリ		7	1	3								11
セキレイ	ハクセキレイ	6	8	4	5	5	4	8	16	8	7	12	83
	セグロセキレイ												0
	タヒバリ												0
ヒヨドリ	ヒヨドリ	13	4		7	13	17			12	5	3	74
モズ	モズ			1	1	2	2	1			1		8
ヒタキ ツグミ亜科	ジョウビタキ					1	1					1	3
	イソヒヨドリ												0
	ツグミ					1			2	2			5
ヒタキ ウグイス亜科	ウグイス						2		1		1		4
	セッカ			1	5			1					7
シジュウカラ	シジュウカラ											0	
メジロ	メジロ												0
ホオジロ	ホオジロ		7			1					2		10
	アオジ		1	1		1	3		3	2	1	2	14
	オオジュリン			1		2	2						5
アトリ	カワラヒワ						1						1
	ベニマシコ												0
	シメ												0
ハタオリドリ	スズメ		24	39	120	110	50	120	93	35	1	33	625
ムクドリ	ムクドリ	10	46	11	58	16	40	51	43	79	21	29	404
カラス	オナガ												0
	ハシボソガラス	2	3		1			2	1	1	2	1	13
	ハシブトガラス	2	8		3	7	42	3	3	3	3	1	75
観察総個体数		123	292	147	242	314	347	354	316	231	210	291	2867
観察種数		13	23	19	14	20	19	15	17	17	19	17	37

資料9 荒川野鳥調査記録(2001年5月) 調査日時/2001年5月27日(日) 7:00~9:00

科名	観察場所	A	B	C		D		E		F		G	合計
	種名	左	左	左	右	左	右	左	右	左	右	右	
ウ	カワウ	22	21	7	2	3	4	4	3	2	4	2	74
サギ	ゴイサギ												0
	ササゴイ												0
	アマサギ												0
	ダイサギ	2											2
	コサギ					1							1
	アオサギ					1		2	2	2			7
ガンカモ	マガモ												0
	カルガモ	12	5	1	4	4		3	4		5	2	40
ハヤブサ	チョウゲンボウ												0
キジ	キジ												0
クイナ	バン												0
	オオバン												0
チドリ	コチドリ				1								1
シギ	キアシシギ												0
	イソシギ						1						1
カモメ	ユリカモメ					7	59	10	2	12	1		91
	セグロカモメ							1					1
	カモメ												0
	ウミネコ					5						2	7
	コアジサシ					3	26						29
ハト	キジバト	14	3			1			1		4	1	24
アマツバメ	ヒメアマツバメ												0
カワセミ	カワセミ												0
ヒバリ	ヒバリ	5		1	13	1	9	1	1				31
ツバメ	ツバメ	4	5	2	2	1	2	4	6	2	3	2	33
	イワツバメ				22		2						24
セキレイ	ハクセキレイ		2		1			2	2	1			8
	セグロセキレイ												0
	タヒバリ												0
ヒヨドリ	ヒヨドリ											0	
モズ	モズ		1										1
ツグミ亜科	ツグミ												0
ウグイス亜科	ウグイス												0
	コヨシキリ												0
	オオヨシキリ	13	15		4	6	4	2	14	8	1	6	73
	セッカ	15	7	8	7	1	3			3		2	46
シジュウカラ	シジュウカラ											0	
メジロ	メジロ											0	
アトリ	カワラヒワ	4					2						6
ハタオリドリ	スズメ	16	17	13	25	2	8	21	26	9	2	4	143
ムクドリ	ムクドリ	25	11	16	25	32	11	35	32	45	17	26	275
カラス	ハシボソガラス			2	1		5	2					10
	ハシブトガラス	3	3	4	2	2	4	1	1	3	3	4	30
観察総個体数		135	90	54	109	70	140	88	94	87	40	51	958
観察種数		12	11	9	13	15	14	13	12	10	9	10	24
帰化鳥	ベニスズメ	2			1								3

※ 当日は調査開始頃まで強い雨が降り、D右岸は調査中止となったため、会員の5月12日の調査記録で代用した。

資料10 荒川野鳥調査記録(2001年12月) 調査日時/2001年12月5日(日)9:00~11:00

科名	観察場所	A	B	C		D		E		F		G	合計
	種名	左	左	左	右	左	右	左	右	左	右	右	
カイツブリ	カイツブリ												0
	ハジロカイツブリ												0
	カンムリカイツブリ		1										1
ウ	カワウ	210	21	11	5	7	3	5	7	11	9	5	294
サギ	ゴイサギ						12						12
	ダイサギ	1	1		1	1			1	2			7
	コサギ					1		1					2
	アオサギ						1		1				2
ガンカモ	マガモ	1											1
	カルガモ	4	5		4								13
	コガモ		7							5			12
	ヒドリガモ		7								2	14	23
	オナガガモ	25	1		4			1	3	24	22		80
	ホシハジロ	4						3					7
	キンクロハジロ	4											4
ワシタカ	トビ												0
	オオタカ												0
ハヤブサ	チョウゲンボウ									1	1		2
	クイナ		1										1
シギ	オオバン												0
	イソシギ	3	2	1		1							7
セイタカシギ	セイタカシギ												0
カモメ	ユリカモメ	48	28	21	21	163	5	59	28	117	16	16	522
	セグロカモメ	8	6	1	1		1		1	3			21
	オオセグロカモメ		1										1
	カモメ												0
	ウミネコ								2		2		4
ハト	キジバト	4	1			1		1	2	1			10
フクロウ	コミズク												0
カワセミ	カワセミ												0
ヒバリ	ヒバリ				2		1						3
セキレイ	ハクセキレイ	12	9	8	9	7	7	21	15	14	2	8	112
	セグロセキレイ												0
	タヒバリ				4								4
ヒヨドリ	ヒヨドリ	53		33	4	12	8	1		6	5	7	129
モズ	モズ	1	1	1	1		1	1			1		7
ヒタキ ツグミ亜科	ジョウビタキ	1	1	1						1	1		5
	イソヒヨドリ												0
	ツグミ	1	2			1	11	2	6	1	2	3	29
ヒタキ ウグイス亜科	ウグイス	3			1		2		1	1	1		9
	セッカ		1			1						1	3
シジュウカラ	シジュウカラ						4						4
メジロ	メジロ												0
ホオジロ	ホオジロ		12						4			2	18
	アオジ	4	9		3		6		1	1	3		27
	オオジュリン		7			1	5		3				16
アトリ	カワラヒワ	48	5			6	14	4		6	1		84
	ベニマシコ												0
	シメ												0
ハタオリドリ	スズメ	10	14	26	29	135	15	127	18	38		11	423
ムクドリ	ムクドリ	25	11		1				5	24	5		71
カラス	オナガ												0
	ハシボソガラス	2	3		1			2	1	1	2	1	13
	ハシブトガラス	2	8		3	7	42	3	3	3	3	1	75
観察総個体数		474	165	103	94	344	138	231	102	260	78	69	2058
観察種数		23	26	9	17	14	17	14	18	19	17	11	39

資料11 荒川野鳥調査記録(2002年5月) 調査日時/2002年5月26日(日) 7:00~9:00

科名	観察場所	A	B	C		D		E		F		G	合計
	種名	左	左	左	右	左	右	左	右	左	右	右	
ウ	カワウ	1	4	4	3	4	1	3	1	3		1	25
サギ	ゴイサギ								1				1
	ササゴイ												0
	アマサギ												0
	ダイサギ	1											1
	コサギ		1										1
	アオサギ												
ガンカモ	マガモ												0
	カルガモ	5	9	1	3	2	3	2		2			27
ハヤブサ	チョウゲンボウ									2	2		4
キジ	キジ												0
クイナ	バン												0
	オオバン												0
チドリ	コチドリ				3								3
シギ	キアシシギ												0
	イソシギ					2						1	3
カモメ	ユリカモメ												0
	セグロカモメ												0
	カモメ												0
	ウミネコ												0
	コアジサシ	1										2	3
ハト	キジバト	2	1							2	1	6	
アマツバメ	ヒメアマツバメ												0
カワセミ	カワセミ		1										1
ヒバリ	ヒバリ	1	3	7	10	7	3		1			2	34
ツバメ	ツバメ	2	3		2	7	14	7	11	8	1	5	60
	イワツバメ			2	10		4					1	17
セキレイ	ハクセキレイ	1		4	1	1	1	5	2	1		1	17
	セグロセキレイ						1						1
	タヒバリ												0
ヒヨドリ	ヒヨドリ								3	4		7	
モズ	モズ												0
ツグミ亜科	ツグミ											1	1
ウグイス亜科	ウグイス												0
	コヨシキリ												0
	オオヨシキリ		7	5		8	9	3	10	5	4	6	57
	セツカ	1	2	6	4		7				1		21
シジュウカラ	シジュウカラ					2						2	
メジロ	メジロ											0	
アトリ	カワラヒワ	2				4						1	7
ハタオリドリ	スズメ	26	16	16	21	8	11	28	8	7		13	154
ムクドリ	ムクドリ	24	17	34	11	33	13	27	18	68	29	28	302
カラス	ハシボソガラス	8	2	2			1	3		2	1		19
	ハシブトガラス	2	8	3	1	7	10	4	3			3	41
観察総個体数		77	74	84	69	83	80	82	55	101	44	66	815
観察種合計		14	13	11	11	11	14	9	9	10	8	14	26
外来種	ベニスズメ					2							2

※ セグロセキレイは1988年12月以来の記録

資料12 荒川野鳥調査記録(2002年12月) 調査日時/2002年12月1日(日)9:00~11:00

科名	観察場所	A	B	C		D		E		F		G	合計
	種名	左	左	左	右	左	右	左	右	左	右	右	
カイツブリ	カイツブリ												0
	ハジロカイツブリ												0
	カンムリカイツブリ												0
ウ	カワウ	10	16	9	1	10	2	30	5	7	2	39	131
サギ	ゴイサギ												0
	ダイサギ	1	1	1	1					1			5
	コサギ	1	2			1				1			5
	アオサギ	1	2	1	1	2	2						9
ガンカモ	マガモ												0
	カルガモ	2	7	2	11	1		1	7	9		34	74
	コガモ		6	5	1	1				1	3		17
	ヒドリガモ	79	12							5	3	28	127
	オナガガモ	6	3					23			4		36
	ホシハジロ							3					3
ワシタカ	キンクロハジロ												0
	トビ												0
ハヤブサ	オオタカ												0
	チョウゲンボウ	1									1		2
クイナ	バン												0
	オオバン		2										2
シギ	イソシギ	5	1		1			3	1			2	13
セイタカシギ	セイタカシギ												0
カモメ	ユリカモメ	70	61	28	13	37	30	149	86	90	19	47	630
	セグロカモメ	7	8			2	3		1	4	3		28
	オオセグロカモメ												0
	カモメ												0
	ウミネコ												0
ハト	キジバト		1			5	1	1	1				9
フクロウ	コミズク												0
カワセミ	カワセミ												0
ヒバリ	ヒバリ				3	1							4
セキレイ	ハクセキレイ	5	11	7	10	9	5	13	12	8	6	9	95
	セグロセキレイ												0
	タヒバリ		5	2									7
ヒヨドリ	ヒヨドリ	8	1				3			2		14	
モズ	モズ	2	2	1			1	1		1	1		9
ヒタキ ツグミ亜科	ジョウビタキ			1		3		1	1	2			8
	イソヒヨドリ												0
ヒタキ ウグイス亜科	ツグミ			1	2	6	3		6	4	1	1	24
	ウグイス					1	2						3
セッカ	セッカ												0
シジュウカラ	シジュウカラ												0
メジロ	メジロ												0
ホオジロ	メジロ												0
	ホオジロ			2		1				2		3	8
	アオジ	1	10	1		6	20	3	1	4			46
オオジュリン		1			3	10		2				16	
アトリ	カワラヒワ	2		1		3	3			4			13
	ベニマシコ												0
	シメ												0
ハタオリドリ	スズメ	13	31	41	44	152	20	65	11	49		74	500
ムクドリ	ムクドリ	10	27	33	2	42		93	7	115	24	8	361
カラス	オナガ												0
	ハシボソガラス		1	7	2	1			2				13
	ハシブトガラス	29	9	2	2	13	25	2	2	2	4		90
観察総個体数		253	220	145	94	300	130	388	145	311	71	245	2302
観察種数		19	23	18	14	21	15	14	15	19	12	10	31
外来種	ベニスズメ					2							2

資料13 荒川野鳥調査記録(2003年5月) 調査日時/2003年5月25日(日) 7:00~9:00

科名	観察場所	A	B	C		D		E		F		G	合計
	種名	左	左	左	右	左	右	左	右	左	右	右	
ウ	カワウ	2	7	2	2	2		5	3	4		1	28
サギ	ゴイサギ							1	1				2
	ササゴイ												0
	アマサギ												0
	ダイサギ								1				1
	コサギ		1	1									2
	アオサギ		1		1	1	4						7
ガンカモ	マガモ												0
	カルガモ	8	12	6	3								29
ハヤブサ	チョウゲンボウ									2	4		6
キジ	キジ												0
クイナ	バン												0
	オオバン					1							1
チドリ	コチドリ					1							1
シギ	キアシシギ							2					2
	イソシギ	1											1
カモメ	ユリカモメ					1						1	2
	セグロカモメ												0
	カモメ										1		1
	ウミネコ												0
	コアジサシ					3		1	1				5
ハト	キジバト	2	3				1		4	1		1	12
アマツバメ	ヒメアマツバメ						5						5
カワセミ	カワセミ												0
ヒバリ	ヒバリ	3	2	1	4	3	2	2	1			1	19
ツバメ	ツバメ	5	8	4	1	6	10	2	13	2	2	4	57
	イワツバメ				25								25
セキレイ	ハクセキレイ			1		1	4	7	3		1		17
	セグロセキレイ												0
	タヒバリ												0
ヒヨドリ	ヒヨドリ							1		3			4
モズ	モズ												0
ツグミ亜科	ツグミ												0
ウグイス亜科	ウグイス												0
	コヨシキリ						1						1
	オオヨシキリ	12		2	8	8	6		6	3		5	50
	セッカ	3	2	10	5	3	2						25
シジュウカラ	シジュウカラ												0
メジロ	メジロ												0
アトリ	カワラヒフ	4			2		1	4	3	4			18
ハタオリドリ	スズメ	38	28	3	13	8	10	24	13	9	9	7	162
ムクドリ	ムクドリ	61	25	5	10	19	10	61	27	34	9	10	271
カラス	ハシボソガラス	2			3		2	2	2	2	2	3	18
	ハシブトガラス	2	13	9	2	4	2	3				1	36
観察総個体数		143	102	44	79	61	60	116	77	64	28	34	808
観察種数		13	11	11	13	14	14	14	12	10	7	10	29

資料14 荒川野鳥調査記録(2003年12月) 調査日時/2003年12月7日(日)9:00~11:00

科名	観察場所 種名	A	B	C		D		E		F		G	合計
		左	左	左	右	左	右	左	右	左	右	右	
カイツブリ	カイツブリ												0
	ハジロカイツブリ												0
	カンムリカイツブリ												0
ウ	カワウ	12	11	3	3	7	4	2	7	2	1		52
サギ	ゴイサギ												0
	ダイサギ												0
	コサギ							1	1				2
	アオサギ					1							1
ガンカモ	マガモ	2											2
	カルガモ	18	6	10	2	6							42
	コガモ		36					1		1			38
	ヒドリガモ	1	21										22
	オナガガモ	1	15	3	1			3	1			2	26
	ホシハジロ							2					2
	キンクロハジロ												0
ワシタカ	トビ												0
	オオタカ												0
ハヤブサ	チョウゲンボウ												0
クイナ	バン		1										1
	オオバン		4	2		1							7
シギ	イソシギ	1	3	1				1	1				7
セイタカシギ	セイタカシギ												0
カモメ	ユリカモメ	30	4	1	6	198	7	225	169	50	45	56	791
	セグロカモメ	6	3				2	1	3	7	5	1	28
	オオセグロカモメ												0
	カモメ												0
	ウミネコ											1	1
ハト	キジバト	2	6										8
フクロウ	コミミズク												0
カワセミ	カワセミ	1											1
ヒバリ	ヒバリ			1	2								3
セキレイ	ハクセキレイ		5	4	9	13	5	15	20	8	6	6	91
	セグロセキレイ												0
	タヒバリ												0
ヒヨドリ	ヒヨドリ	77	11	2	21	35	20	33	14	50	24	18	305
モズ	モズ	1	1		3	2	1	3	1				12
ヒタキ	ジョウビタキ				1	4	1		2	2			10
ツグミ亜科	イソヒヨドリ												0
	ツグミ	3	3	9	3	4	4	1	23	1	1		52
ヒタキ	ウグイス	2				3	2				1	2	10
ウグイス亜科	セッカ					1							1
シジュウカラ	シジュウカラ					1	3						4
メジロ	メジロ						1					2	3
ホオジロ	ホオジロ	5	1						5	2		1	14
	アオジ	2	4			10	8	6	5		1		36
	オオジュリン		1			1	5						7
アトリ	カワラヒワ	91			22	63	8	7	2	4			197
	ベニマシコ												0
	シメ												0
ハタオリドリ	スズメ	115	28	5	20	22	37	62	53	19		19	380
ムクドリ	ムクドリ	15	1		2					19		2	39
カラス	オナガ	5											5
	ハシボソガラス	1		5	2				10		1		19
	ハシブトガラス	1	21		12	9	25	4	34	3	3	3	115
観察総個体数		392	186	46	109	381	133	367	351	168	88	113	2334
観察種数		22	21	12	15	18	16	16	17	13	10	12	36

資料15 荒川野鳥調査記録(2004年5月) 調査日時/2004年5月23日(日) 7:00~9:00

科名	観察場所	A	B	C		D		E		F		G	合計
	種名	左	左	左	右	左	右	左	右	左	右	右	
ウ	カワウ	11	11	5		7	2	3	4	10	2	11	66
サギ	ゴイサギ					1							1
	ササゴイ												0
	アマサギ												0
	ダイサギ	1						2	2	2		5	12
	コサギ											2	2
	アオサギ	1		1					1	4			7
ガンカモ	マガモ												0
	カルガモ	3	3			4	3	1		1		4	19
ハヤブサ	チョウゲンボウ									3		2	5
キジ	キジ												0
クイナ	バン												0
	オオバン					1							1
チドリ	コチドリ				2								2
シギ	キアシシギ		2			17		2					21
	イソシギ												0
カモメ	ユリカモメ	1				6			1			6	14
	セグロカモメ									2			2
	カモメ								1				1
	ウミネコ												0
	コアジサシ	11				5						1	17
ハト	キジバト	2	2		1	3		2		3		3	16
アマツバメ	ヒメアマツバメ												0
カワセミ	カワセミ												0
ヒバリ	ヒバリ	1		2	8	2	2	2				4	21
ツバメ	ツバメ	11	8		12	22	5	17	12	8	8	17	120
	イワツバメ			3	6								9
セキレイ	ハクセキレイ	1		1		2	1	5	6	1	2	1	20
	セグロセキレイ												0
	タヒバリ												0
ヒヨドリ	ヒヨドリ					3						3	
モズ	モズ												0
ツグミ亜科	ツグミ												0
ウグイス亜科	ウグイス												0
	コヨシキリ												0
	オオヨシキリ	14	13	2	6	21	8	1	8	14		6	93
	セッカ	3	2	6	8			2	1	3			25
	シジュウカラ	シジュウカラ											0
メジロ	メジロ											0	
アトリ	カワラヒワ	10	4	4				5	9	7			39
ハタオリドリ	スズメ	29	14	13	41	18	10	29	7	14	11	26	212
ムクドリ	ムクドリ	74	15	6	9	32	10	51	40	29	11	58	335
カラス	ハシボソガラス		5		1	1			2	1	7	2	19
	ハシブトガラス	5			4	8	4	1	9	2	4	3	40
観察総個体数		17	79	43	98	15	45	12	10	10	45	15	1122
観察種数		16	11	10	11	17	9	14	14	16	7	16	27

資料16 荒川野鳥調査記録(2004年12月) 調査日時/2004年12月5日(日)9:00~11:00

科名	観察場所 種名	A	B	C		D		E		F		G	合計
		左	左	左	右	左	右	左	右	左	右	右	
カイツブリ	カイツブリ												0
	ハジロカイツブリ												0
	カンムリカイツブリ												0
ウ	カワウ	11	21	3	1	14	3	14	13	9	5	4	98
サギ	ゴイサギ							3					3
	ダイサギ	2	2	1	1								6
	コサギ	1				1				1			3
	アオサギ	1				1							2
ガンカモ	マガモ											2	2
	カルガモ		7	6	19	5	10		19	3			69
	コガモ		47		1	32	100		10	9		12	211
	ヒドリガモ	6	14			4			49	21	15	44	153
	オナガガモ	2	7		6	4	15	3	11		2	19	69
	ホシハジロ			2		1	3	1				1	8
	キンクロハジロ	2						3					5
ワシタカ	トビ						1						1
	オオタカ			1									1
ハヤブサ	チョウゲンボウ		1	1				1	1	1			5
クイナ	バン												0
	オオバン		4				4						8
シギ	イソシギ	1	5		1	1			2				10
セイタカシギ	セイタカシギ												0
カモメ	ユリカモメ	240	19	477	315	600	400	150	640	251	412	500	5354
	セグロカモメ	2	6				2		3	5	4		22
	オオセグロカモメ												0
	カモメ												0
	ウミネコ							4			1		5
ハト	キジバト	2	3					2			1		8
フクロウ	コミズク		1										1
カワセミ	カワセミ												0
ヒバリ	ヒバリ			2									2
セキレイ	ハクセキレイ	11	13	8	10	9	7	23	12	5	5	6	109
	セグロセキレイ												0
	タヒバリ			3	17	4			27				51
ヒヨドリ	ヒヨドリ	25	2		2	1	15	1			1	47	
モズ	モズ	1	1	1	1		1			1			6
ヒタキ ツグミ亜科	ジョウビタキ									2	1	2	5
	イソヒヨドリ												0
	ツグミ	12	1			1	8	1	4			4	31
ヒタキ	ウグイス	2			1	2	4						9
ウグイス亜科	セッカ		2				5		2				9
シジュウカラ	シジュウカラ					1						2	3
メジロ	メジロ						2					2	4
ホオジロ	ホオジロ		7				1						8
	アオジ	4	2	1		5	8			2		4	26
	オオジュリン		8			1	7		3				19
アトリ	カワラヒワ	20	5		3	25	15			6		4	78
	ベニマシコ						2						2
	シメ												0
ハタオリドリ	スズメ	56	26	91	4	18	25	18	24	21	18	17	318
ムクドリ	ムクドリ	29	51		3	21	6	23	26	39	14	6	218
カラス	オナガ							2					2
	ハシボソガラス	6	2	2		3				2			15
	ハシブトガラス	5	5	3	3	2	5	4	7	5		2	41
観察総个体数		441	262	602	388	756	649	160	853	383	478	632	7047
観察種数		22	26	15	16	23	24	16	17	17	11	18	43

※ ユリカモメは調査前日の荒天(台風27号からの熱帯低気圧通過)を避けて飛来したものと思われる。

資料17 荒川野鳥調査記録(2005年5月) 調査日時/2005年5月29日(日) 7:00~9:00

科名	観察場所	A	B	C		D		E		F		G	合計
	種名	左	左	左	右	左	右	左	右	左	右	右	
ウ	カワウ	4	16	9	1	4	2	5	8	4	3	3	59
サギ	ゴイサギ					1					1		2
	ササゴイ						2						2
	アマサギ						8						8
	ダイサギ		2	4		1					13	6	26
	コサギ	1											1
	アオサギ		2	2									4
ガンカモ	マガモ			1									1
	カルガモ	6	8	4				4		3			25
ハヤブサ	チョウゲンボウ			2					1	3	6		12
キジ	キジ												0
クイナ	バン			4									4
	オオバン												0
チドリ	コチドリ				2		2						4
シギ	キアシシギ					1							1
	イソシギ												0
カモメ	ユリカモメ					6							6
	セグロカモメ												0
	カモメ												0
	ウミネコ									1	1	1	3
	コアジサシ	5	6			5	6	8	4	4	7	4	49
ハト	キジバト	2				1						3	
アマツバメ	ヒメアマツバメ			2			1					3	
カワセミ	カワセミ	1										1	
ヒバリ	ヒバリ	2	1	1	6	2	1		1		1	4	19
ツバメ	ツバメ	3	9	2	8	22	10	23	9	13	3	2	104
	イワツバメ		2		8								10
セキレイ	ハクセキレイ	1	1	3	3		5	4	4	2	3	1	27
	セグロセキレイ												0
	タヒバリ												0
ヒヨドリ	ヒヨドリ	2	2			1					1	6	
モズ	モズ												0
ツグミ亜科	ツグミ												0
ウグイス亜科	ウグイス			1									1
	コヨシキリ												0
	オオヨシキリ	3	5	6	4	7	9	2	2	3	2	6	49
	セッカ	1	6	6	7								20
シジュウカラ	シジュウカラ											0	
メジロ	メジロ											0	
アトリ	カワラヒワ	2	3			1	2		7	1	1	17	
ハタオリドリ	スズメ	46	17	12	42	26	8	26	12	7	3	15	214
ムクドリ	ムクドリ	61	25	23	16	43	7	46	38	63	12	40	374
カラス	ハシボソガラス	2	4	8	1		2		1	6	3		27
	ハシブトガラス	2	2		1	4	5	3	6	10	4		37
観察総個体数		144	111	90	99	125	70	121	93	120	64	82	1119
観察種数		17	17	17	12	15	15	9	12	13	16	10	32

※ D 右岸のアマサギは上空通過 ササゴイは巣作り中

資料18 荒川野鳥調査記録(2005年12月) 調査日時/2005年12月4日(日)9:00~11:00

科名	観察場所												合計
	種名	A左	B左	C		D		E		F		G右	
カイツブリ	カイツブリ												0
	ハジロカイツブリ												0
	カンムリカイツブリ												0
ウ	カワウ	8	29	13	2	26	5	48	149	13	10	3	306
サギ	ゴイサギ												0
	ダイサギ									2	1		3
	コサギ					1							1
	アオサギ					1							1
ガンカモ	マガモ									1			1
	カルガモ	1	7	3	1	2	2		4	6		2	28
	コガモ		9			3					4	3	19
	ヒドリガモ	50	11				2	173	127		14	135	512
	オナガガモ							60					60
	ホシハジロ												0
	キンクロハジロ										1		1
ワシタカ	トビ												0
	オオタカ												0
ハヤブサ	チョウゲンボウ								1	1	1		3
クイナ	バン												0
	オオバン	5	4	6		7				3	4		29
シギ	イソシギ		2		1	5	1	1	4		1	1	16
セイタカシギ	セイタカシギ												0
カモメ	ユリカモメ	30	11	76		51	4	150	142	45	209	55	773
	セグロカモメ	2	3	1	1	1	1			5			14
	オオセグロカモメ	1											1
	カモメ												0
	ウミネコ			1									1
ハト	キジバト	3	2		3	1							9
フクロウ	コミミズク												0
カワセミ	カワセミ												0
ヒバリ	ヒバリ												0
セキレイ	ハクセキレイ	5	5	12	8	10	4	22	7	7	4	6	90
	セグロセキレイ												0
	タヒバリ		2						15				17
ヒヨドリ	ヒヨドリ	8			1		8		2	4	1		24
モズ	モズ		1				1		1	1		1	5
ヒタキ ツグミ亜科	ジョウビタキ				1	1							2
	イソヒヨドリ												0
	ツグミ					1			1				2
ヒタキ ウグイス亜科	ウグイス			1			3						4
	セッカ												0
シジュウカラ	シジュウカラ												0
メジロ	メジロ												0
ホオジロ	ホオジロ	5			1	1							7
	アオジ	1		7		3	2		3	4	3	1	24
	オオジュリン			4									4
アトリ	カワラヒワ												0
	ベニマシコ												0
	シメ												0
ハタオリドリ	スズメ	64	3	56	31	70	10	91	59	18	18	15	435
ムクドリ	ムクドリ	10			60	25	7	109	61	58	26	25	381
カラス	オナガ												0
	ハシボソガラス	6	6	8	9	1	1	7	1		5	1	45
	ハシブトガラス	6	3	11	3	28	7	2		8	10		78
観察総個体数		205	98	199	122	238	58	663	577	177	311	248	2896
観察種数		16	15	13	13	19	15	10	15	16	15	12	32

資料19 荒川野鳥調査記録(2006年5月) 調査日時/2006年5月28日(日) 7:00~9:00

科名	観察場所	A	B	C		D		E		F		G	合計
	種名	左	左	左	右	左	右	左	右	左	右	右	
ウ	カワウ	3	2	3	1	5	3	8	3	5	3	3	39
サギ	ゴイサギ							1					1
	ササゴイ												0
	アマサギ												0
	ダイサギ	1				1	1	1	2	1	2		9
	コサギ					1	1						2
	アオサギ	3											3
ガンカモ	マガモ												0
	カルガモ	1		6	7	12	4	10	1	1		16	58
ハヤブサ	チョウゲンボウ												0
キジ	キジ												0
クイナ	バン												0
	オオバン											1	1
チドリ	コチドリ				5	1							6
シギ	キアシシギ		2			5		2		1			10
	イソシギ				1		1	3					5
カモメ	ユリカモメ												0
	セグロカモメ												0
	カモメ												0
	ウミネコ											4	4
	コアジサシ	3		6		10	6	6	12	5	15	3	66
ハト	キジバト				1		2		3		4	10	
アマツバメ	ヒメアマツバメ											0	
カワセミ	カワセミ											0	
ヒバリ	ヒバリ	2	2	1	5	2	1					3	16
ツバメ	ツバメ		2	7	4	7	6	5	8	2	6	1	48
	イワツバメ				4								4
セキレイ	ハクセキレイ		2	4		2	3	2			1		14
	セグロセキレイ												0
	タヒバリ												0
ヒヨドリ	ヒヨドリ				2							2	
モズ	モズ											0	
ツグミ亜科	ツグミ												0
ウグイス亜科	ウグイス												0
	コヨシキリ												0
	オオヨシキリ	8	2	5	7	9	8			5		4	48
	セッカ	1		6	2								9
シジュウカラ	シジュウカラ									8		8	
メジロ	メジロ											0	
アトリ	カワラヒワ	3		3			1	1	1	2	4		15
ハタオリドリ	スズメ	17	3	17	8	6	5	7	17	18	7	4	109
ムクドリ	ムクドリ	52	14	43	29	66	40	85	39	36	22	25	451
カラス	ハシボソガラス			1	3	1	6	1					12
	ハシブトガラス	2		1	3	3	2	2	4	1	5	1	24
観察総個体数		96	29	103	82	131	90	134	90	77	73	69	974
観察種数		12	8	13	15	15	16	14	10	11	10	12	26

※ C右岸のハシボソガラス3羽のうち2羽はヒナ。

資料20 荒川野鳥調査記録(2006年12月) 調査日時/2006年12月3日(日)9:00~11:00

科名	観察場所	A	B	C		D		E		F		G	合計
	種名	左	左	左	右	左	右	左	右	左	右	右	
カイツブリ	カイツブリ		1										1
	ハジロカイツブリ	1											1
	カンムリカイツブリ												0
ウ	カワウ	11	8	3	2	4	3			3	3	4	41
サギ	ゴイサギ												0
	ダイサギ							2					2
	コサギ		2						1	2			5
	アオサギ	1											1
ガンカモ	マガモ												0
	カルガモ			1	5								6
	コガモ		3	5						6			14
	ヒドリガモ												0
	オナガガモ	3											3
	ホシハジロ											1	1
	キンクロハジロ												0
ワシタカ	トビ												0
	オオタカ												0
ハヤブサ	チョウゲンボウ												0
クイナ	バン												0
	オオバン	7	7	2			2						18
シギ	イソシギ	2	1	4	1	1	3			1	1	1	15
セイタカシギ	セイタカシギ						2						2
カモメ	ユリカモメ	49	3	10		22	43	188	7	103	72	115	612
	セグロカモメ	5	1	1	1				14	1	2		25
	オオセグロカモメ						1						1
	カモメ												0
	ウミネコ											1	1
ハト	キジバト				1		3		2				6
フクロウ	コミズク												0
カワセミ	カワセミ												0
ヒバリ	ヒバリ												0
セキレイ	ハクセキレイ	9	6	9	4	5	6	8	5	5	6	6	69
	セグロセキレイ												0
	タヒバリ			3									3
ヒヨドリ	ヒヨドリ	52	21	31	20	16	15	41	17	11	14	8	246
モズ	モズ	1	2	3	1		1		1				9
ヒタキ ツグミ亜科	ジョウビタキ	1			1		2				1		5
	イソヒヨドリ												0
	ツグミ	7	6	26	19	8	6	3	13	7	1	4	100
ヒタキ	ウグイス	2		1		2	1					2	8
ウグイス亜科	セッカ			1			1						2
シジュウカラ	シジュウカラ					3	4				2	1	10
メジロ	メジロ	5					1					2	8
ホオジロ	ホオジロ	2											2
	アオジ	5	3	5		4	8		6		1	1	33
	オオジュリン		17		3	1	5		7				33
アトリ	カワラヒワ	3		3	14	65	28		2	4			119
	ベニマシコ						1						1
	シメ												0
ハタオリドリ	スズメ	23	56	39	44	4	5	53	27	9		12	272
ムクドリ	ムクドリ	17	8	12		9		32	24	29		17	148
カラス	オナガ												0
	ハシボソガラス			6	5	1	2	2	2	2	2		22
	ハシブトガラス	5	6		10	4		4	4	4		6	43
観察総個体数		211	151	165	131	149	143	333	132	187	105	181	1888
観察種数		21	17	19	15	15	22	9	15	14	11	15	37

資料21 荒川野鳥調査記録(2007年5月) 調査日時/2007年5月27日(日) 7:00~9:00

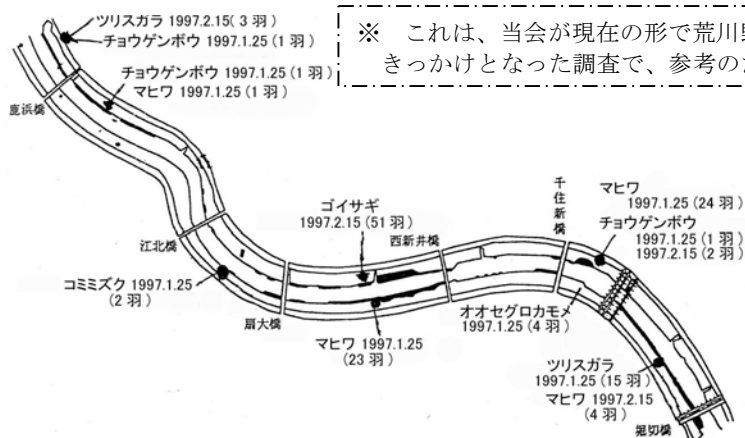
科名	観察場所	A	B	C		D		E		F		G	合計
	種名	左	左	左	右	左	右	左	右	左	右	右	
ウ	カワウ	4	12	5	2	6	4	1	4	7	5	4	54
サギ	ゴイサギ												0
	ササゴイ												0
	アマサギ												0
	ダイサギ					1	1	1	2				5
	コサギ		1			1	1			1	1	1	6
	アオサギ			1	1								2
ガンカモ	マガモ												0
	カルガモ		4	2		5	4			2		4	21
ハヤブサ	チョウゲンボウ	1						1	1	3			6
キジ	キジ												0
クイナ	バン												0
	オオバン												0
チドリ	コチドリ		2		3								5
シギ	キアシシギ		1		1		1					1	4
	イソシギ	1	1					2				1	5
カモメ	ユリカモメ							2				2	4
	セグロカモメ												0
	カモメ												0
	ウミネコ									3			3
	コアジサシ			1					2		1	2	6
ハト	キジバト	2	3				1					1	7
アマツバメ	ヒメアマツバメ												0
カワセミ	カワセミ		1										1
ヒバリ	ヒバリ		2										2
ツバメ	ツバメ	7	6	6	7	15	9	4	14	7	3	4	82
	イワツバメ												0
セキレイ	ハクセキレイ	2	3	5	1	1	1	1	3	1	2		20
	セグロセキレイ												0
	タヒバリ												0
ヒヨドリ	ヒヨドリ												0
モズ	モズ												0
ツグミ亜科	ツグミ												0
ウグイス亜科	ウグイス												0
	コヨシキリ												0
	オオヨシキリ	1	7	6	5	4	7		2	3		4	39
	セッカ		3	4	2					1			10
シジュウカラ	シジュウカラ												0
メジロ	メジロ						1						1
アトリ	カワラヒワ		4	5	1	6	2		3				21
ハタオリドリ	スズメ	13	9	19	28	6	25	15	19	3	2		139
ムクドリ	ムクドリ	33	32	43	42	70	83	71	52	33	11	26	496
カラス	ハシボソガラス		4	1	2	1	2		1	4	2		17
	ハシブトガラス	5	3	9	8	4	8	3	8	5	5	4	62
観察総個体数		69	98	10	10	12	15	10	11	73	32	54	1018
観察種数		10	18	13	13	12	15	10	12	13	9	12	25

資料22 荒川野鳥調査記録(2007年12月) 調査日時/2007年12月2日(日)8:00~10:00

科名	観察場所	A	B	C		D		E		F		G	合計
	種名	左	左	左	右	左	右	左	右	左	右	右	
カイツブリ	カイツブリ												0
	ハジロカイツブリ												0
	カンムリカイツブリ												0
ウ	カワウ	8	37	2	1	25	4	5	3	7	3	4	99
サギ	ゴイサギ			1									1
	ダイサギ					1				1			2
	コサギ		1		1	2	1						5
	アオサギ		1	1						1			3
ガンカモ	マガモ												0
	カルガモ								2	2		7	11
	コガモ	3	5						10	2			20
	ヒドリガモ	1	9					8	4	45	81	143	291
	オナガガモ		2										2
	ホシハジロ												0
	キンクロハジロ									6	6		12
ワシタカ	トビ												0
	オオタカ												0
ハヤブサ	チョウゲンボウ		1							1			2
クイナ	バン			1									1
	オオバン	4	11	1			5	2	4			6	33
シギ	イソシギ	3	3	1			3	1	4	3	2		20
セイタカシギ	セイタカシギ												0
カモメ	ユリカモメ	36	9	17	5	19	5	306	25	108	105	11	646
	セグロカモメ	2	6	1				9	8	4	4		34
	オオセグロカモメ												0
	カモメ												0
	ウミネコ											1	1
ハト	キジバト	1	1								1		3
フクロウ	コミミズク												0
カワセミ	カワセミ												0
ヒバリ	ヒバリ						1		1				2
セキレイ	ハクセキレイ	11	6	14	11	11	3	12	9	12	6	3	98
	セグロセキレイ												0
	タヒバリ				6				9				15
ヒヨドリ	ヒヨドリ	27	2	18		10	5	4	1	5	5	3	80
モズ	モズ	3	1	2		2	2			1			11
ヒタキ ツグミ亜科	ジョウビタキ	1	2			2	1		1	1		1	9
	イソヒヨドリ									1			1
	ツグミ		4	5	1		2		1	2	1	1	17
ヒタキ ウグイス亜科	ウグイス	4		1		3	5		1	1			15
	セッカ				1		2						3
シジュウカラ	シジュウカラ						1				1		2
メジロ	メジロ					4	2						6
ホオジロ	ホオジロ	5	1			3	1						10
	アオジ	4	1	8		4	7		7	4		3	38
	オオジュリン		11	5	18	1	5		11				51
アトリ	カワラヒワ	34	8	31	7	2	25		5			13	125
	ベニマシコ												0
	シメ		1										1
ハタオリドリ	スズメ	27	65	38	219	52	36	133	20	15		6	611
ムクドリ	ムクドリ	19	11		3	16		25	2	26	6	8	116
カラス	オナガ						2						2
	ハシボソガラス	1		6	1	1	3	1		1			14
	ハシブトガラス	7	5	2		5			8	3	1		31
観察総個体数		201	204	155	274	163	121	506	136	252	221	211	2444
観察種数		20	25	19	12	18	22	11	21	23	12	15	40

参考資料 1996年度冬季調査記録

科名	種名	1996年		1997年	
		12月8日	1月25日	2月15日	2月15日
カイツブリ	カイツブリ		2	3	
ウ	カワウ	408	69	66	
サギ	ゴイサギ	2	1	52	
	ダイサギ	2	3	4	
	コサギ	8	11	3	
	アオサギ	2		1	
ガンカモ	マガモ	3	1	1	
	カルガモ	56	19	24	
	コガモ	155	100	94	
	ヒドリガモ	20	53	71	
	オナガガモ	284	606	596	
	ハシビロガモ	3	12		
	ホシハジロ	75	387	141	
	キンクロハジロ	91	241	167	
ハヤブサ	チョウゲンボウ		3	2	
クイナ	オオバン	2		1	
シギ	ハマシギ		1		
	イノシギ		2		
カモメ	ユリカモメ	121	389	314	
	セグロカモメ	4		9	
	オオセグロカモメ		4		
	ウミネコ	3			
ハト	キジバト	12	38	17	
フクロウ	コミズク		2		
ヒバリ	ヒバリ	21	17	4	
セキレイ	ハクセキレイ	39	44	22	
	タヒバリ			9	
ヒヨドリ	ヒヨドリ	26	7	2	
モズ	モズ	3	5	3	
ヒタキ	ジョウビタキ	1	3	2	
	ツグミ亜科	ツグミ	29	93	61
ヒタキ	ウグイス	1			
	ウグイス亜科	セッカ	1	2	2
ホオジロ	ホオジロ	2	6	7	
	アオジ	20	19	22	
	オオジュリン	16	11	15	
	アトリ	カワラヒワ	21	31	48
ハタオリドリ	マヒワ		48	4	
	スズメ	391	418	171	
ムクドリ	ムクドリ	45	307	149	
カラス	ハシボソガラス	5	6	9	
	ハシブトガラス	27	36	29	
ツリスガラ	ツリスガラ		15	3	
観察個体数合計		1899	3012	2128	
観察種数		34	37	36	



※ これは、当会が現在の形で荒川野鳥調査を始めるきっかけとなった調査で、参考のため掲載した。